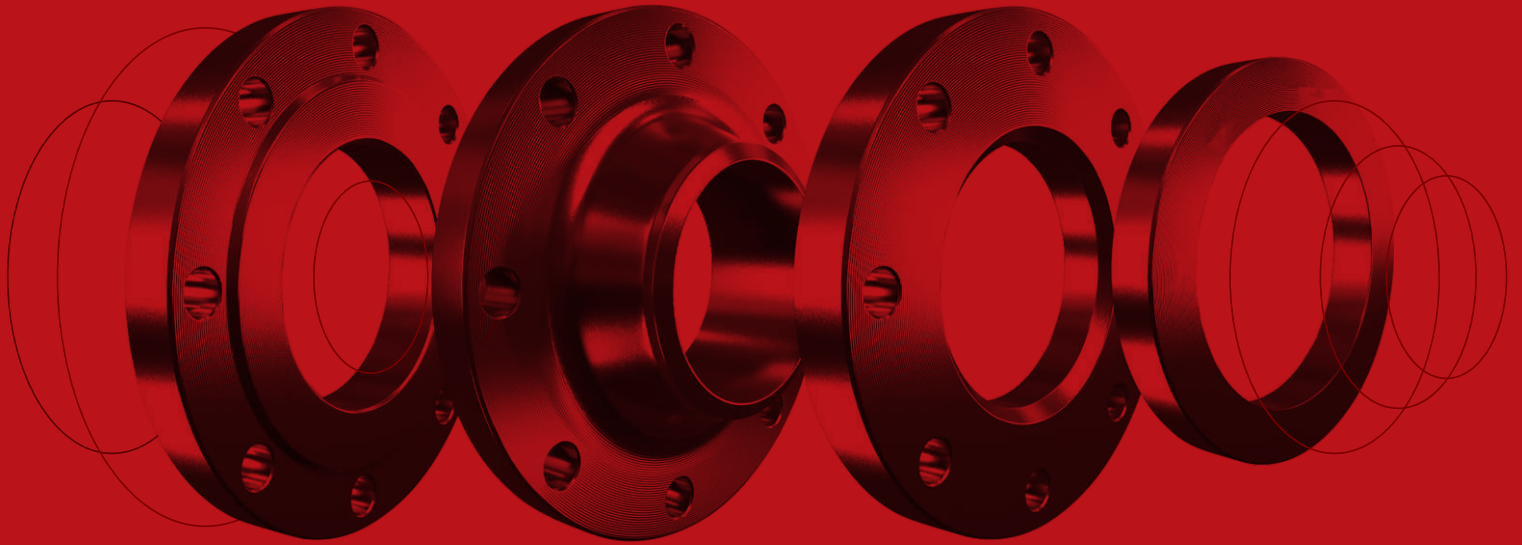




KARA  
PARNIAN  
SHARGH



کارا پرنیان شرق

[www.kpsgroup.ir](http://www.kpsgroup.ir)

تولید کننده انواع فلنج های صنعتی و اتصالات فورج

**Manufacturer of Industrial  
Flanges and Forged Fittings**

---



**کارا پرنیان شرق**

**Manufacturer of Industrial  
Flanges and Forged Fittings**

---



**Manufacturer of Industrial  
Flanges and Forged Fittings**

---

[www.kpsgroup.ir](http://www.kpsgroup.ir)



KARA  
PARNIAN  
SHARGH

## Manufacturer of Industrial Flanges and Forged Fittings

طراح و تولید کننده انواع فلنج های صنعتی و اتصالات فورج



## درباره ما

مجموعه کارا پرنیان شرق با دارا بودن بیش از ۱۵ سال سابقه فعالیت در زمینه تامین کالا و ارائه خدمات به صنایع نفت، گاز و پتروشیمی، و داشتن دفاتر نمایندگی در کشورهای امارات متحده عربی، ترکیه و چین، اینک مفتخر است تا نخستین گام‌ها در عرصه تولید تجهیزات فولادی را هرچه راسخ‌تر برداشته تا برای بار دوم و این بار در زمینه تولید، بر همگان روشن گردد که حرفه‌ای بودن نه تنها اتفاقی نیست، بلکه نیازمند پشتوانه، دانش و تعهدی بی‌انتهاست.

بهره‌مندی از به‌روزترین دانش و تکنولوژی، همراهی حاذق‌ترین متخصصان و کارشناسان این حوزه گسترده و همچنین بهره‌گیری از پیشرفته‌ترین ابزار و ماشین‌آلات، علاوه بر این که مجموعه کاراپرنیان شرق را برای حضور هرچه پررنگ‌تر در عرصه تولید مصمم گردانده، سبب‌گشته تا یقین حاصل کنیم که در مسیر تولید نیز همانند تامین می‌توانیم در بلندمرتبه‌ترین جایگاه‌ها ایستاده و بار دیگر عاملی موثر در راه سرفرازی میهن عزیزمان باشیم. لازم به ذکر است که مجموعه کاراپرنیان شرق در فهرست بلند سازندگان سامانه وزارت نفت (EP) قرار گرفته است. اعتماد روزافزون شما عزیزان به تخصص و تعهد کاراپرنیان شرق و حضور دستان حمایت‌گرتان که در گذر این سال‌ها حامی ما برای پابرجا ماندن است، تنها دلیلی است که امروز در این مسیر پرپیچ و خم و نه‌چندان آسان‌گام برداشته و دلگرم به خدمت‌رسانی در راه پیشرفت صنعت کشورمان سوگند یاد کرده ایم که تا رسیدن به اوج موفقیت از حرکت باز نمی‌ایستیم.



## معرفی محصولات

### ۱ - فلنج ( Flange )

یکی از قطعات پرکاربرد برای اتصال لوله ها و شیرآلات به یکدیگر فلنج ها هستند. فلنج دارای انواع پرکاربردی است که انتخاب آن بر اساس برآورد شرایط و تفاوت های محیط و سیال و همچنین با نظارت کارشناسان این حوزه صورت می گیرد.

همانطور که می دانید این قطعه از رایج ترین قطعات مورد استفاده در سیستم های لوله کشی صنایع نفت، گاز و پتروشیمی بوده و کیفیت و رعایت استاندارد در ساخت آن از اهمیت بسیار بالایی برخوردار است.

با افتخار اعلام می داریم که مجموعه کاراپرنیان شرق توانایی تولید انواع فلنج های رایج و سفارشی صنعت گران گرامی را تا سایز ۶ اینچ و تا کلاس ۱۵۰۰، با استفاده از بهترین متریال موجود و طبق استانداردهای بین المللی را دارا است.

Standard	Work Pressure	Flange Types	Size
API 6A	2000-15000 PSI	Weld Neck, Blind, Integral	21/16"~20 3/4"
API 605	75~900 #	Weld Neck, Blind,	26"~60 "
ASME B16.5	150~2500#	Weld Neck, Blind, Slip On, Threaded, Socket Weld, Lap Joint flange	1/2" ~24"
ASME B16.47(A)	150~900#	Weld Neck, Blind	26"~60"
ASME B16.47(B)	75~900#	Weld Neck, Blind	26"~60"
ASME B16.36	300~2500#	Orifice	1"~24 "
MSS SP44	150~900#	Weld Neck, Blind	12"~60"
BS 3293	150~600#	Weld Neck, Slip On	26"~48 "
BS1560	150~2500#	Weld Neck, Blind	1/2"~24"
DIN	PN6~PN400#	Water	1/2"~56"
ASME B16.48	150~2500#	Paddle Spectacle, Line blank ( Spade & Spacer-Spectacle Blind )	1/2"~24"



KARA  
PARNIAN  
SHARGH

# FLANGE

انواع فلنج های تولیدی عبارتند از:

- WELD NECK FLANGE
- BLIND FLANGE
- SLIP ON FLANGE
- ORIFFICE FLANGE
- THEAREDED FLANGE
- LAPJOINT FLANGE
- SOCKET WELD FLANGE
- COMPANION FLANGE
- ADAPTOR FLANGE
- LONG WELD NECK FLANGE
- FIX CHOCK FLANGE
- SPECIAL FLANGE

جنس فلنج های تولیدی عبارتند از:

- ASTM A105
- ASTM A694
- ASTM A182



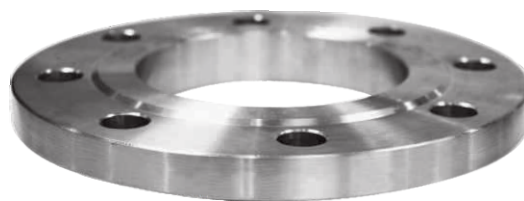
فلنج گلودار

**WELD NECK FLANGE**



فلنج اسلیپون

**SLIP ON FLANGE**



# FLANGE

Manufacturer of Industrial  
Flanges and Forged Fittings

---



LAPJOINT FLANGE



THREADED FLANGE



SOCKET WELD FLANGE



BLIND FLANGE





KARA  
PARNIAN  
SHARGH



ORIFFICE FLANGE



COMPANION FLANGE



LONG WELD NECK FLANGE



Spectacle Blind

## ۲- اتصالات فورج ( Forged Fitting )

اتصالات فورج، از اساسی ترین المان های سیستم های لوله کشی و به خصوص سیستم های لوله کشی هستند. متریال با کیفیت بالا، طراحی طبق اصول مهندسی، با به روز ترین دستگاه های ماشین کاری، CNC و اندازه گیری دقیق پارامترهایی است که کیفیت آن ها مرغوبیت و کیفیت اتصالات فورج را تعیین می نماید. متخصصان کارپرنیان شرق با اشراف بر اهمیت کیفیت اتصالات در سیستم های لوله کشی توانسته اند بهترین اتصالات فورج را تا سایز ۴ اینچ و تا کلاس ۹۰۰۰ تولید کرده تا حس اعتماد صاحبان صنایع را به بهترین و کامل ترین شکل جلب نمایند.



# FORGED FITTING

---

Round and Hex Plug	• درپوش گرد و شش گوش
Coupling	• کوپلینگ
Weldolet	• ولدولت
Sockolet	• ساکولت
Threadolet	• تردولت
Cap	• درپوش
Half Coupling	• کوپلینگ نیمه
Reducing Coupling	• کوپلینگ کاهشده
Elbow 45°	• زانو ۴۵
Elbow 90°	• زانو ۹۰
Tee	• سه راه
Hexagonal Head Plug	• درپوش شش گوش
Union	• مهره ماسوره
Hex. Nipple	• نیپل شش گوش

---

<b>STANDARD</b>	ASME B16.11, ASME B36.10, ASME B36.19, MSS-SP-95, MSS-SP-97, IGS, IPS
<b>WORK PRESSURE</b>	2000, 3000, 6000, 9000
<b>TYPES</b>	coupling, half coupling, reducing coupling, cap, weldolet, sockolet, threadolet, elbow 45, elbow 90, tee, union, round and hex plug, hexagonal head plug, nipple, hex nipple, swage nipple
<b>SIZE</b>	1/4, 3/8, 1/2, 3/4, 1, 1 1/4, 1 1/2, 2, 2 1/2, 3, 4
<b>MATERIAL</b>	CARBON STEEL AND ALLOY STEEL: A105, A694 F46, A694 F50, A694 F60, A350 LF2, A350 LF3, A350 LF6
	STAINLESS STEEL AND ALLOY STEEL: A182 F316, A182 F22, A182 F9, A182 F310, A182 F304



Hexagonal Plug



Round Plug



Swage Nipple



Hex Nipple



Sockolet



Threadolet



Weldolet



KARA  
PARNIAN  
SHARGH

# FORGED FITTING

[www.kpsgroup.ir](http://www.kpsgroup.ir)



Elbow 45°



Elbow 90°



Tee



Reducing Coupling



Coupling



Half Coupling



Cap



Union

برخی از ویژگی های گروه تولیدی کاراپرنیان شرق که سبب می شود شما عزیزان این مجموعه را برگزینید:

- مدیران متخصص و متعهد
- نیروی انسانی با تجربه
- به کارگیری بهترین متریال ها
- تسلط بر دانش و تکنولوژی روز
- رعایت استاندارد های بین المللی
- تلاش برای حفظ محیط زیست
- بالاترین کیفیت، مناسب ترین قیمت
- خدمات پس از فروش

## روش های تست

شرکت کاراپرنیان شرق با استقرار سیستم دقیق کنترل - بازرسی مواد و محصولات و با بهره گیری از تجهیزات پیشرفته آزمایشگاهی کیفیت محصولات خود را تضمین می نماید.

## Test Methods

DT	تست مخرب
NDT	تست غیر مخرب
Tensile	کشش
Hardness	سختی
	تست متریال
	تست های مکانیکی
	آنالیز شیمیایی

## خدمات پس از فروش:

برآنیم تا نه تنها در سخن، بلکه در عمل نیز تعهد خود را ثابت کرده و اعتماد شما عزیزان را ارج نهیم. مجموعه کاراپرنیان شرق مدت زمانی طولانی را صرف یافتن بهترین استراتژی و به روز ترین شیوه های تولید کرده است. با این حال تک به تک اعضای این خانواده بزرگ خود را در برابر اعتماد شما مسئول دانسته و تا آخرین مرحله اجرا و راه اندازی پروژه در کنار تان و شانه به شانه تان ایستاده ایم، همانگونه که شما بزرگواران در طی تمامی این سال ها کنارمان بوده و ما را در این مسیر همراهی کرده اید. زیرا که ما رسم حمایت را از شما آموخته ایم. علاوه بر این رفتار حرفه ای همواره به ما یادآور می شود که نخستین و مهم ترین مسئله اطمینان و رضایت مشتری است. امید است که خدمات پس از فروش این مجموعه که بسیار موشکافانه و بر اساس نفع مشتریان پایه ریزی شده، عاملی باشد تا آسایش خیال و رضایت شما را در هنگام خرید، و آسودگی مجموعه را از بابت خدمت رسانی حرفه ای فراهم آورد. ایمان داریم در آینده ای بسیار نزدیک خدمات و تولیدات با کیفیت گروه تولیدی کاراپرنیان شرق جایگاه خود را در عرصه های جهانی پیدا کرده و سربلندی و افتخار را برای میهن عزیزمان ایران به همراه خواهد آورد.



KARA  
PARNIAN  
SHARGH

AT-1203  
SALT COLUMN  
FEED TANK

E-1202  
SOLVENT  
STRIPPING  
TOWER

E-1202  
SOLVENT  
STRIPPING  
TOWER

E-12



## کارا پرنیان شرق

طراح و تولید کننده انواع فلنج های صنعتی و اتصالات فورج

دفتر مرکزی: تهران، بلوار نلسون ماندلا ( جردن )، خیابان گلغام پلاک ۵۶ واحد یک، کد پستی: ۱۹۱۵۶۷۳۷۳۴

تلفن: ۱۳ - ۰۱۲ - ۲۶۲۰۱۰۱۲ +۹۸ ۲۱ ۲۶۲۰۱۰۱۲ فکس: ۰۲۱۸۹۱ +۹۸ ۲۱ ۲۲۰۲۱۸۹۱

کارخانه: شهرک صنعتی صفادشت، بلوار فروردین، خیابان هشتم شرقی، پلاک ۱۱۵، کد پستی: ۳۱۶۴۱۱۷۹۶۴

تلفن: ۲۳ - ۰۲۰ - ۶۵۴۳۲۹۲۰ +۹۸ ۲۱ ۶۵۴۳۲۹۲۰

Email: [info@kpsgroup.ir](mailto:info@kpsgroup.ir) Website: [www.kpsgroup.ir](http://www.kpsgroup.ir)